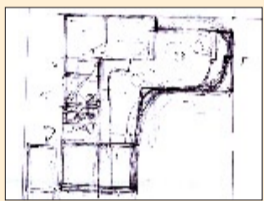


Einfamilienhaus Entwurf -Varianten-

Kerngenause-Architekten

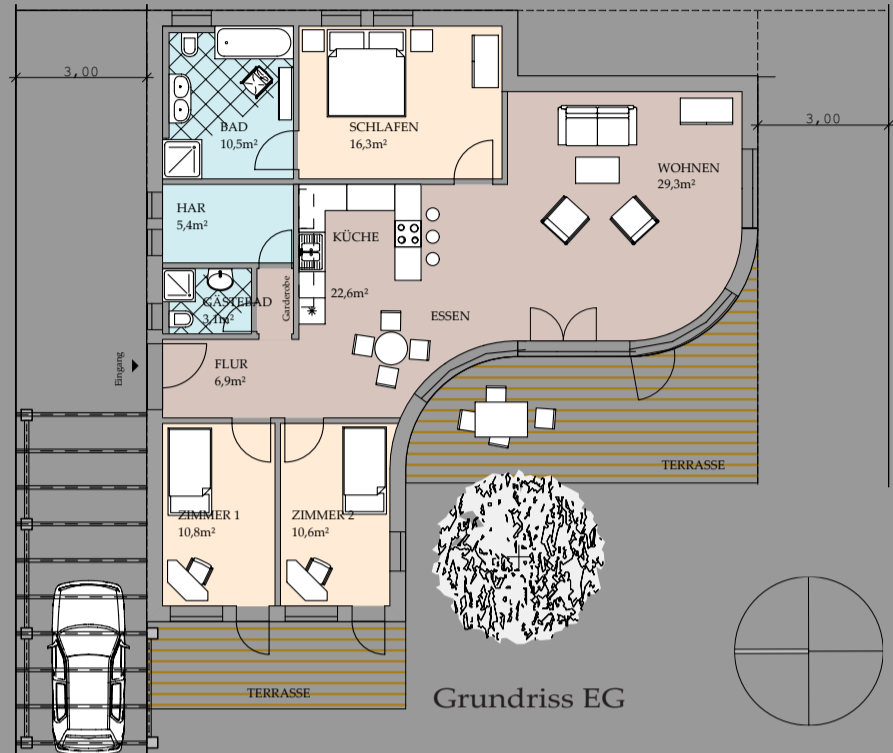
Die Winkelform des Gebäudes umschließt den Garten nach Süd/West. Das schafft eine Privatsphäre, abgegrenzt gegen Nachbarn und Straße. Optimal belichtet und mit Gartenblick orientieren sich wohnrauminintegrierte Küche, Essplatz und Wohnzimmer zum Garten. Der Hauswirtschaftsraum und das Gästebad sowie Eingang und Carport richten sich nach Nord. Die Geometrie des Gebäudes orientiert sich am Lichteinfall und am Tageslauf entsprechend dem „Biorhythmus“ seiner Bewohner.



Ansicht vom Garten

Das Gebäude wird als Passiv- oder Niedrigenergiehaus errichtet werden. Energieeinsparung wird hauptsächlich über die Grundrissgestaltung in Hinblick auf die Lage zur Himmelsrichtung erreicht. Das Haus bietet eine optimal gedämmte Pufferzone mit Nebenräumen, Eingang, Hauswirtschafts- und Gästeraum sowie Carport / Garage nach Nord, und die „Wärmegewinnzone“ mit großflächigen Verglasungen zur optimalen Ausnutzung einfallender Sonnenstrahlung nach Süd/ West. Dort sind auch die Räume hin orientiert, die erhöhte Wohnraumtemperatur und Licht erfordern. Die rückwärtigen Speichermassen der Massivwände und der Überstand der teilüberdachten Terrasse schützen gleichermaßen vor Überhitzung im Sommer.

Grundriss Eingeschossige Variante



Grundriss EG

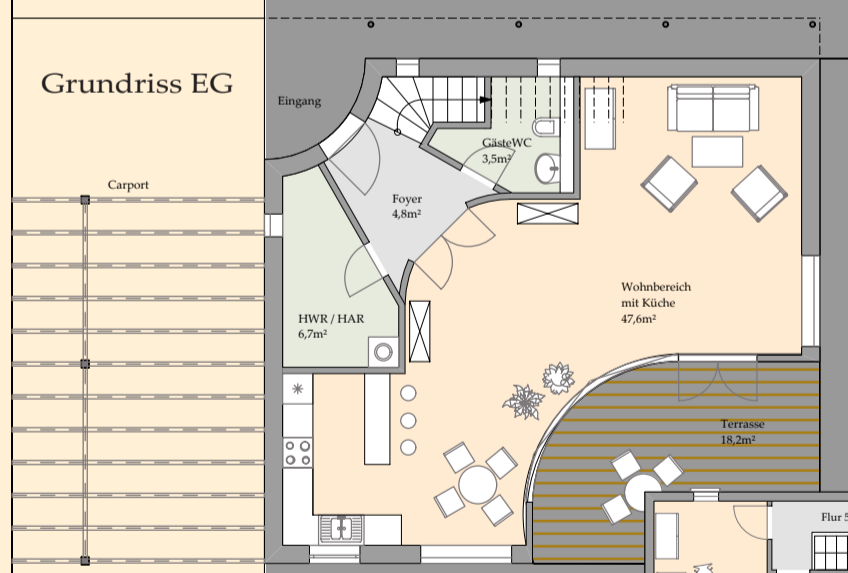
Wohnfläche gesamt: **115,5m²**

Wohnraum -	29,3m ²
Küche -	22,6m ²
Zimmer I -	10,8m ²
Zimmer II -	10,6m ²
Gästebad -	3,1m ²
Bad -	10,5m ²
HAR / HWR -	5,4m ²
Schlafen -	16,3m ²
Flur -	6,9m ²

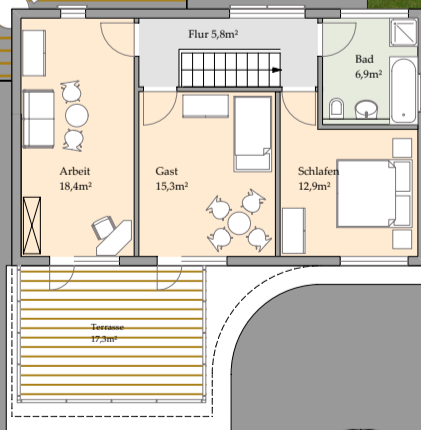


Strassenseite

Grundriss EG



Gartenseite



Grundriss OG

Wohnfläche gesamt: **121,9m²**

EG:

Wohnraum -	47,6m ²
mit Küche	
HWR / HAR -	6,7m ²
Foyer -	4,8m ²
GästeWC -	3,5m ²
Terrasse -	18,2m ²

OG:

Arbeit -	18,4m ²
Gast -	15,3m ²
Schlafen -	12,9m ²
Bad -	6,9m ²
Flur -	5,8m ²
Terrasse -	7,3m ²

Ansicht vom Garten



Strassenansicht